



## **TRAITS-MOBILES**

Gérald MURGUE  
Le Clos Jeannette  
35520 Melesse  
06 50 81 91 09  
[traits.mobiles@gmail.com](mailto:traits.mobiles@gmail.com)

## **UN CHEVAL, UN COCHER, UNE UTILITÉ !**

«L'extérieur du cheval exerce une influence bénéfique sur l'intérieur de l'homme »

W. CHURCHILL (1874-1965)

Notre objectif est de développer l'utilisation du cheval de trait au service d'une écologie environnementale et sociale.

Cocher professionnel (Utilisateur de Chevaux Attelés diplôme du ministère de l'agriculture, formé au Haras National du Pin) je suis passionné du travail réalisé et réalisable par les chevaux.

## **LA SOCIÉTÉ « TRAITS-MOBILES » VOUS PROPOSE :**

- Transport de personnes.
- Travail agricole et utilitaire.

## **EXPÉRIENCES CONCRÈTES :**

- EXPERTISE ET ÉTUDE DE FAISABILITÉ EN TRACTION ANIMALE





*Tests de charge, de matériel, analyses vétérinaires et éducation des chevaux utilisés pour le transport de personnes sur le site du Mont Saint Michel.*

## AU MONT-SAINT-MICHEL dans des navettes à cheval

Au printemps 2012, percherons et cobs transporteront des passagers à bord de navettes hippomobiles. Premiers tests, hier, entre le continent et le Mont, avec des charges de 5,5 tonnes.



Test hier devant le Mont-Saint-Michel avec Laurent Beauvais (au centre) aux côtés du meneur et propriétaire des chevaux, Norbert Coulon.

### Reportage

Safari et Omar attelés à de drôles de citernes remplies de 5 500 litres d'eau sont placés sur le parking du Mont Saint-Michel. Ces deux beaux percherons gris hongres, aux sabots et fers huilés, sont pourtant dans la force de leurs 4 ans. Et de la force et de l'endurance, il leur en faudra à partir du printemps 2012 pour relier, en trente minutes, les deux kilomètres qui séparent le continent de la Merveille.

Six hippomobiles à impériale – ou maringote – de cinquante places chacune emmèneront les visiteurs des parkings au pied des remparts. « La grande majorité des visiteurs prendra la navette à moteur », prévoit François-Xavier de Beaulaincourt, directeur du syndicat mixte du Mont-Saint-Michel. « 10 à 15 % le feront à pied. Les autres devraient

prendre ces hippomobiles, les seules payantes. » Laurent Beauvais, président du conseil régional et du syndicat mixte, se réjouit que « le cheval, identité de la Normandie, transporte le public vers ce monument emblématique. Une motivation supplémentaire pour préserver les races de trait dans leur berceau. »

### 38 percherons

Chapeau et sourire aux lèvres sous sa petite moustache, Norbert Coulon a de la suite dans les idées. Ce meneur et éleveur de chevaux d'attelage de Saint-Malo-de-la-Lande (Manche) a été le premier à soumettre ces navettes à cheval. « Au départ, il nous a proposé que toutes les navettes soient hippomobiles. Il aurait fallu 400 chevaux ! » rit encore François-Xavier de Beaulaincourt. N'empêche. Lorsque la délégation de service public des navettes et des parkings est

conçue à Véolia, les chevaux sont toujours là. Les 38 percherons, cobs normands et postiers bretons (pas de jaloux !) appartiennent à Norbert Coulon. Ils seront loués à Véolia.

Les meneurs formés au lycée agricole de Saint-Hilaire-du-Harcouët seront salariés de Véolia. « La maringote de 2 tonnes à vide atteint 5,5 tonnes avec ses passagers. Chaque paire de chevaux sera attelée au maximum trois heures, moins s'il fait très chaud. » Depuis mai, Norbert soumet ses chevaux à des tests d'effort sous le contrôle de la vétérinaire Mathilde Audic. « Nous avons poussé la charge à 8,5 tonnes avec des

roundballers de paille. Mais pour un travail d'endurance, nous restons à 60 % de ce maximum. »

Depuis octobre, les tests d'endurance se poursuivent pendant trois heures sur l'hippodrome d'Agon-Coutainville. Il faut aussi veiller que ces chevaux ne soient pas effrayés par la foule et les mouvements. Les maringotes au plancher très bas seront construites dans le sud Manche avec le même design bois et aluminium que les navettes à moteur. Et de grandes baies vitrées pour contempler le Mont et sa baie.

Xavier ORIOT

**350 000**

C'est le nombre de voyageurs potentiels qui prendraient, chaque année, les six navettes hippomobiles. La plus importante fréquentation pour ce mode de transport au monde. L'aller simple leur coûtera 4 €, l'aller-retour, 6,50 €. Gratuit pour les enfants de moins de 4 ans.

**TRAITS-MOBILES**

**Gérald MURGUE**

[traits.mobiles@gmail.com](mailto:traits.mobiles@gmail.com)

**Le Clos Jeannette - 35520 Melesse**

**06 50 81 91 09**



## TRANSPORT DE PERSONNES



*Transport de personnes en situation urbaine, ci-dessus centre ville de Rennes (35).*



*Transport de personnes en situation semi-urbaine et rurale.  
Navette lors de manifestations publiques, festivals...  
Visites du patrimoine bâti et naturel.*

## TRAVAUX AGRICOLES ET UTILITAIRES

La traction animale associée à des outils performants et spécifiquement étudiés est une solution particulièrement adaptée à l'entretien écologique des espaces naturels et zones protégées.



*Fauchage*



**TRAITS-MOBILES**

Gérald MURGUE

[traits.mobiles@gmail.com](mailto:traits.mobiles@gmail.com)

Le Clos Jeannette - 35520 Melesse

06 50 81 91 09



## Guipel

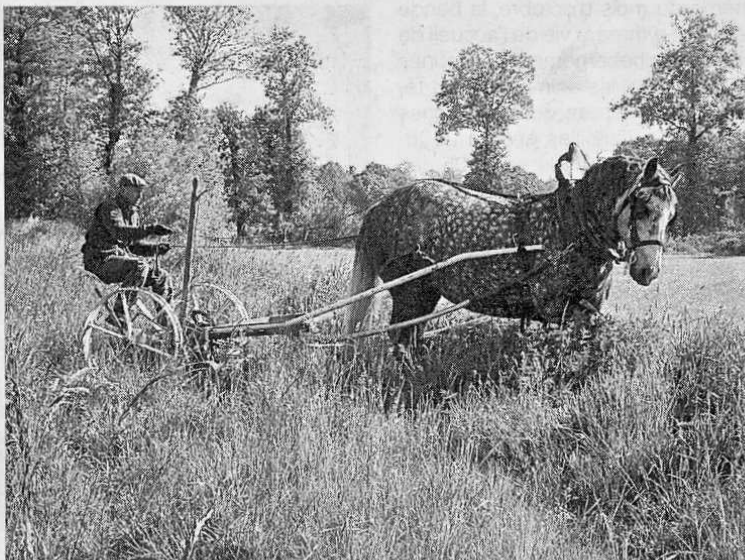
### Entretien écologique de la rigole du Chesnais-Piguelais

La rigole du Chesnais-Piguelais alimente le canal d'Ille-et-Rance en eau. Elle a été entièrement refaite en 2005 et végétalisée. Pour garantir son bon fonctionnement, il faut couper la végétation sur les chemins et les berges deux fois par an.

Un côté de la rigole est confié à l'association intercommunale Vie, dans le cadre de l'entretien de ses chemins de randonnée. L'autre côté est entretenu par les services de l'Ircimon. Cette année, l'Ircimon a souhaité expérimenter de nouvelles méthodes d'entretien de la rigole, plus écologiques et plus respectueuses de la fragilité des terrains.

#### Un cheval pour faucher l'herbe

Ainsi, après l'expérience très positive en 2009 du débardage avec les chevaux à Betton, il a été fait appel à Gérald Murgue et Prima, jument perchonne de sept ans. Utilisant une barre de coupe à entraînement mécanique, le duo effectue un travail de fauche de l'herbe sur un terrain étroit et fragile, où les machines ne sont pas les mieux adaptées. Pour le moment, l'herbe n'est pas ramassée, et des solutions techniques de ramassage et de valorisation des produits sont étudiées.



Gérald Murgue en compagnie de Prima, sa jument, entretiennent la rigole du Chesnay-Piguelais.

« Le choix du cheval sur ces espaces, plus léger, plus silencieux, moins énergivore, redonnant du sens à la valeur temps, est un pas de plus vers le renouveau de l'entretien raisonné des espaces naturels, qui mixe les outils et les solutions pour tendre vers une gestion du

milieu aussi durable que possible », souligne Alice Demillac de l'Ircimon.

**Contact :** Ircimon, Alice Demillac, tél. 02 99 23 69 70 ou [www.ircimon.eu](http://www.ircimon.eu) ; Gérald Murgue, Traits mobiles, tél. 06 50 81 91 09 ou [traits.mobiles@gmail.com](mailto:traits.mobiles@gmail.com)

**TRAITS-MOBILES**

**Gérald MURGUE**

[traits.mobiles@gmail.com](mailto:traits.mobiles@gmail.com)

*Le Clos Jeannette - 35520 Melesse*

*06 50 81 91 09*



*Hersage et entretien de chemin*



*Débusquage de bois*

**TRAITS-MOBILES** met en place des usages contemporains de traction animale. Nous possédons des outils modernes et anciens adaptés aux besoins de nos clients. Nous travaillons également à l'élaboration de prototypes pour continuer à apporter des solutions modernes et écologiques à la gestion environnementale du territoire.

**TRAITS-MOBILES** propose des applications concrètes d'utilisation de la traction animale après étude et analyse selon votre cahier des charges. Nous effectuons également des expertises et de l'accompagnement de projets dans le domaine de la traction animale et de la gestion raisonnée des espaces naturels et des territoires (éco pastoralisme).

# TRAITS-MOBILES

**UN CHEVAL, UN COCHER, UNE UTILITÉ !**

**La traction animale au service d'une écologie sociale et environnementale.**

- Attelages agricole et utilitaire
- Cocher expérimenté et diplômé

**Tout notre professionnalisme à votre service...**