

LE COLLOQUE "LE CHEVAL ET SES PATRIMOINES"

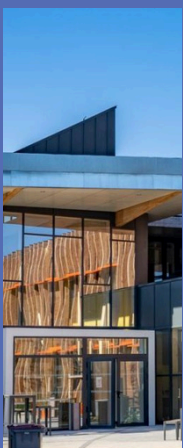
Porté par le groupe du même nom, ce colloque est organisé, dans le cadre d'un **partenariat** entre l'**ESTHUA, Institut national du tourisme** - INNTO France de l'**Université d'Angers**, et le **ministère de la culture**, tous les deux ans dans une **ville du cheval**, autour de thématiques variées, avec le soutien de **IIFCE** et de la **FFE**. Son dessein est de permettre aux différentes cultures équines de se connaître davantage, lors d'une **journée d'échanges** et de **partages**. L'édition 2026 est consacrée au thème **Races équines, histoires et territoires**. Nous ferons jouer ces notions à partir de cas particuliers et sous des angles divers. Nous traiterons des races de chevaux dans leurs berceaux historiques. Les territoires seront ensuite considérés sous l'angle de la contribution des races, patrimonialisées, à la vie économique, sociale et culturelle. Seront enfin discutées les questions du travail avec les équidés, dans les représentations et les pratiques, hier et aujourd'hui. Notre objectif est de rassembler **universitaires, institutionnels, professionnels** de la filière, mais aussi passionnés des chevaux et du monde équin. Le colloque se terminera par des démonstrations d'attelage et une visite du Haras du Pin.



Credits Images : Photo de Gérard Collomb (1) - Musée du Quai Branly (2) - Carte postale en accès libre (3) - Impression service reprographie UA

CHOISISSEZ L'ESTHUA, INNTO FRANCE. PROFESSIONNALISEZ VOTRE PASSION, DES FORMATIONS DE BAC + 3 À BAC +5.

L'ESTHUA propose une **licence professionnelle Management des Établissements Équestres en 3 ans**, mais aussi une **licence professionnelle Commercialisation des produits équins**, en un an, et un **Master Tourisme sportif** intégrant les sports équestres. Nos formations sont assurées par des **enseignants** et **enseignants-chercheurs spécialisés** et de nombreux **professionnels du secteur**, notamment : Le Cadre noir de Saumur/IFCE ; la FFE ; l'Institut du Droit Équin ; le Groupement Hippique National, etc. Elles permettent aux étudiants d'être formés aux métiers du management, du commerce, du tourisme et des loisirs, en incluant des disciplines telles que le marketing, le droit, la communication, l'anglais, ancrées dans l'univers équin. Ces cursus **professionnalisant** intègrent des stages de 3 à 6 mois, dès la première année de licence professionnelle.



COLLOQUE - VENDREDI 29 MAI 2026



RACES, HISTOIRES ET TERRITOIRES

Le cheval et ses patrimoines

8h30- 17h30

IFCE - Écuries du Bois (Haras du Pin)

Organisateur : ESTHUA, Institut national de tourisme - INNTO France





Credits : Rosa Bonheur, le marché aux chevaux (1882-85)

PROGRAMME DU COLLOQUE

Races, histoires et territoires

LE CHEVAL ET SES PATRIMOINES

VENDREDI 29 MAI (8H-17H30)

8h Accueil

8h30 **Ouverture par les élus, directeurs, organisateurs :**
Directeur de l'ESTHUA-INNTO ; directeur général IFCE ; directrice du site des Ecuries du Bois ; directeur du Haras du Pin ; président de la Région Normandie ; adjoint au chef de la délégation à l'inspection, à la recherche et à l'innovation, Ministère de la Culture.

9h **Introduction :**

> *Penser la question des races équinés dans leurs territoires ; l'idée est-elle pertinente ?*

Bernadette Lizet, directrice de recherche, ethnologue (retraite active), CNRS, Muséum national d'histoire naturelle.

9h30

I. CHEVAUX ET BERCEAUX DE RACES.

Présidente de séance : **Hélène Dubois**, attachée de conservation du patrimoine, Château-Musée de Saumur

> *L'influence de la remonte militaire sur l'évolution des races de chevaux de selle et d'attelage en France*

Colonel Jérôme Arnauld des Lions, fondateur du Musée du Cheval militaire

> *Flexibilité des territoires de race : le cheval des Ormonts et d'Erlenbach (Suisse)*

Charles Trolliet, président de EQUI-SCOPE

> *La fixation des races : un processus de patrimonialisation ? Le cas du Lusitanien menacé de disparition début XX^e siècle*

João Ralão Duarte, secrétaire général de l'association portugaise des éleveurs de chevaux pur-sang lusitaniens

10h15 Échanges avec la salle

10h40 Pause café

11h

II. TERRITOIRES EN QUESTION : ACTIVITES SOCIO-ECONOMIQUES ET CULTURELLES, RACES PATRIMONIALISEES.

Président de séance : **Guillaume Henry**, auteur et éditeur

> *L'aventure américaine du Percheron*

Jean-Léo Dugast, journaliste, écrivain.

> *Constitution du « cheval-territoire » : la Camargue*

Sylvie Brunel, professeure émérite, géographe, Université Paris Sorbonne.

> *Les enjeux de la reconnaissance pour les chevaux de Mérens et le Castillonnais*

Olivier Courthiade, paysan, formateur, meneur, écrivain

> *La traction animale comme patrimoine équin dans une grande zone d'élevage*

Céline Bréant, Réseau Faire à Cheval en Armorique

12h

Échanges avec la salle

12h30

Déjeuner

14h

III. PRATIQUES ET REPRESENTATIONS DU TRAVAIL AVEC LES EQUIDES.

Président de séance : **Pascal Liévaux**, adjoint au chef de la délégation à l'inspection, à la recherche et à l'innovation, Ministère de la Culture

La relation homme-cheval sublimée : l'œuvre de Rosa Bonheur

Association Château Rosa Bonheur

14h20

Échanges avec la salle

14h30

TABLE-RONDE : REINVENTER LA RELATION HOMME-EQUIDES, MÉNAGER LES TERRITOIRES.

Animatrice de séance : **Florence Méa**, directrice adjointe de l'IFCE

· **Alain Talon**, directeur du patrimoine et des musées du Département de la Manche

· **Céline Vial**, chercheuse en sciences économiques, IFCE

· **Angèle Dequesne**, doctorante en sociologie, EHES

· **Jean-Louis Cannelle**, fondateur de l'association Hippotèse

· **Maurice Miara**, post-doctorant, Centre de formation sur l'environnement et la société

· **Sylvain Salaméro**, éleveur et professionnel du tourisme

15h50

Conclusion, Sylvine Pickel-Chevalier, professeure des Universités, géographe, ESTHUA-INNTO

16h-
17h30

Démonstration d'attelage aux Ecuries du bois par les agents de l'IFCE ; visite du Haras du Pin